

Parça Adı: Silindir Kafası

Dökümhane:
Ekstrametal - Ankara

Hedefler:

- Çekintisiz parça
- Temiz yüzey
- Parçanın iç ve dış temizliği

Alaşım:
SSF - CGI

Maça:
Furan

Parça Ağırlığı:
128 kg

Salkım Ağırlığı:
175 kg

Döküm Sıcaklığı:
1365 °C

Dolum Süresi:
14 saniye

Kalıplama Prosesi:
Yatay Kalıplama Hattı – Furan Kum

Gereklilikler

- Türbülanssız kalıp dolumu
- Yüzey temizliği
- Yüksek parça verimi

FOSECO ÜRÜNLERİ

- + SEDEX* FİLTRE 50X75X22/20 ppi
- + TENO* SIL 301 MPX Boya

BAŞLICA KAZANIMLAR

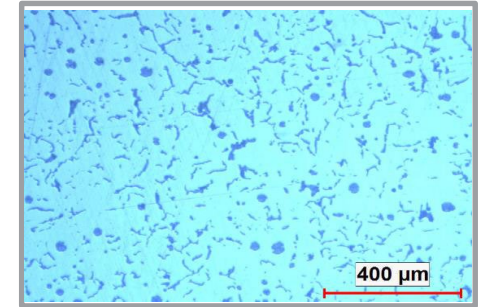
- + Çekintisiz parça
- + Yüzey temizliği

CO₂ ÇEVRESEL KAZANIMLAR

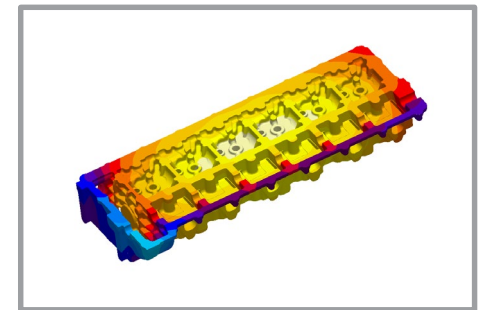
- + Enerji tüketimi azaltıldı
- + Daha az döndü miktarı
- + Katı,sıvı ve gaz salınımı azaltıldı



Parça Görüntüsü



Mikroyapı Görüntüsü



Simülasyon Görüntüsü

DEMİR